

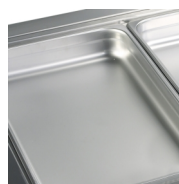
## CW3/V

Kølebrønd GN1/1

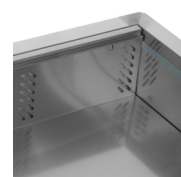


### Produktegenskaber

- Rustfrit stål
- Elektronisk termostat
- Tager GN1/1 kantiner (ikke inkluderet)
- Ventileret køling



Designet til GN1/1 kantiner, ikke inkluderet



Ventileret køling

Design og materialer			Mål og indhold			Strøm og forbrug		
Antal delere	stk	4	Kapacitet GN-kantiner	stk	3	Energiforbrug	kWh/24t	3.84
Eksteriør		SS304	Temperatur-interval	°C	+2 til +8	Energiforbrug	kWh/t	0.16
Interiør		SS304	Klimaklasse		4	Årligt energiforbrug	kWh/år	1402
			Brutto-/ Nettovægt	kg	52 / 42	Effekt	W	122
			Brutto-/ Nettovolumen	l	161 / 96	Spænding / Frekvens	V/Hz	220-240/50
						Lydniveau	dB(A)	42
Køling og funktioner			Dimensioner					
Termostat, type		Elektronisk	Indbygningsmål (BxD)	mm	1100 x 665			
Køling, type		Ventileret	Indvendige mål (BxDxH)	mm	1014 x 508 x 186			
Afrimning, type		Automatisk	Udvendige mål (BxDxH)	mm	1122 x 688 x 636			
Kølemiddel		R290	Pakkemål (BxDxH)	mm	1176 x 760 x 742			
Kølemiddel, mængde	g	100	40' container kapacitet	stk	90			
Termometer		Ja						