



CRU3050N w/o Panel

Monoblock fryseenhed (3-5m³)

Produktegenskaber

- Monoblock fryseenhed
- Automatisk fordampning af kondens
- Omgivelsestemperatur op til +43 °C og 65% luftfugtighed
- Digital kontrol og temperatur-display
- Rustfri stålfinish
- Passer til paneler med en tykkelse på 80-150 mm

Monoblock fryseenhed til temperaturer mellem -10 to -

Monoblock fryseenhed til kølerum med en volume på 3-5m³.

Mål og indhold

| | | |
|-----------------------|-------------------|-------------|
| Kapacitet køleenhed | m ³ | 3 - 5 |
| Densitet isolering | kg/m ³ | 42 |
| Temperatur-interval | °C | -20 til -10 |
| Klimaklasse | | 5 |
| Brutto-/ Nettovægt | kg | 90 / 80 |
| Brutto-/ Nettovolumen | l | |

Design og materialer

Dørantal & type

| | |
|----------------|---------------|
| Eksteriør | Rustfrit stål |
| Indvendigt lys | LED |

Køling og funktioner

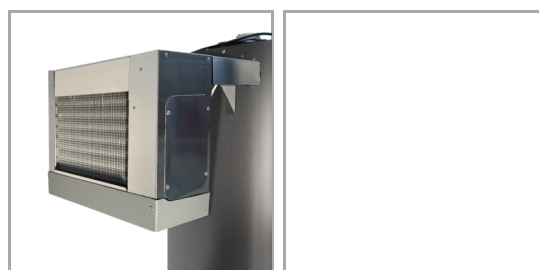
| | | |
|--------------------|----------------------|-----|
| Termostat, type | Elektronisk | |
| Køling, type | Ventileret | |
| Afrimning, type | Automatisk, varm gas | |
| Kølemiddel | R290 | |
| Kølemiddel, mængde | g | 150 |
| Termometer | Ja | |

Strøm og forbrug

| | | |
|----------------------|---------|------------|
| Energiforbrug | kWh/24t | 22.49 |
| Årligt energiforbrug | kWh/år | 8208 |
| Effekt | W | 1100 |
| Spænding / Frekvens | V/Hz | 220-240/50 |

Dimensioner

| | | |
|-------------------------|-----|------------------|
| Indvendige mål (BxDxH) | mm | |
| Udvendige mål (BxDxH) | mm | 450 x 925 x 770 |
| Pakkemål (BxDxH) | mm | 1060 x 540 x 995 |
| 40' container kapacitet | stk | 88 |



Bagside af monoblock -
ingen panel
fastmonteret